

# STREAM

## नीति सार



www.streaminitiative.org

सार

संख्या ३

### यह किस विषय पर है?

जलकृषि आधारित मात्स्यिकी विकास (हैचरी मछलियों की संचय के द्वारा मात्स्यिकी में सुधार) के लिये एक नया ढाँचा अथवा उपकरण।

### इसे पढ़िए यदि....

.... अगर आप जलकृषि आधारित मात्स्यिकी विकास में उन्नति चाहते हैं।

### इसमें शामिल है:

- मात्स्यिकी विकास पद्धति के विश्लेषण के लिए एक संयुक्त ढाँचा।
- संपदा के प्रयोगकर्ता एवं पणधारी के साथ नियुक्ति।
- उत्पादन में वृद्धि, अर्थशास्त्र एवं नदी-नाले के मछलियों पर प्रभाव के विश्लेषण के लिए कंप्यूटर परिचालित उपकरण।

एनहैन्स फिश निर्णय उपकरण एवं उपकरण सामग्री वृद्धि के विस्तृत क्षेत्र के लिए उपयोगी है।

यह अर्तअनुशान व्यवस्था एवं संपदा के प्रयोगकर्ताओं के साथ प्रत्यक्ष संपर्क के द्वारा सर्वाधिक कार्यकारी होता है।

### संक्षेप में...

## जलकृषि आधारित मात्स्यिकी विकास की उन्नति एवं प्रबंधन

.....दो या दो से कम पृष्ठों में

### इस नीति सार से अगर आप कोई एक चीज़ कर सकते हैं तो इसे कीजिए...

... विकास पद्धति का संयुक्त विश्लेषण एवं प्रबंधन अनुशीलन के परिमाणात्मक मूल्यांकन की सहायता से जलकृषि आधारित मात्स्यिकी विकास के बेहतर प्रबंधन को बढ़ावा दीजिए (उन्नत मात्स्यिकी के लिए हैचरी मछली का संचय)।

### संक्षेप में....

जलकृषि आधारित मात्स्यिकी विकास का लक्ष्य हैचरी में पालन किये गये मछलियों का संचय करके उत्पादन में वृद्धि करना (इसमें पालन आधारित मात्स्यिकी एवं संचय में वृद्धि भी शामिल है) है। कार्यकारी रूप से विकास में केवल हैचरी मछलियों का संचय के अलावा अन्य विषय भी शामिल है: हैचरी का उत्पादन, लाभ प्राप्ति के उद्देश्य से संचय एवं पैदावार पद्धति, स्थानीय परिवेश एवं सामाजिक अर्थनैतिक पद्धति में ग्राह्य होना चाहिए। इसके लिए विकास की प्रक्रिया को संपूर्ण रूप से समझना होगा एवं इसके साथ-साथ वृद्धि के फलस्वरूप जैविक एवं अर्थनैतिक परिणामों पर प्रबंधन के प्रभाव का परिमाणात्मक मूल्यांकन करना होगा। विकास के कार्य में खराब प्रबंधन उत्पादन के क्षेत्र में लाभदायक नहीं हो सकता, एवं नदी-नाले के मछली एवं जिन मात्स्यिकी के लिए यह प्रबंधन पद्धति है उसके लिए भी यह हानिकारक हो सकता है।

जलकृषि आधारित मात्स्यिकी विकास के परिमाणात्मक मूल्यांकन का एक पद्धति है: "एनहैन्स फिश"। निम्नलिखित क्षेत्रों में इसका प्रयोग किया जा सकता है:

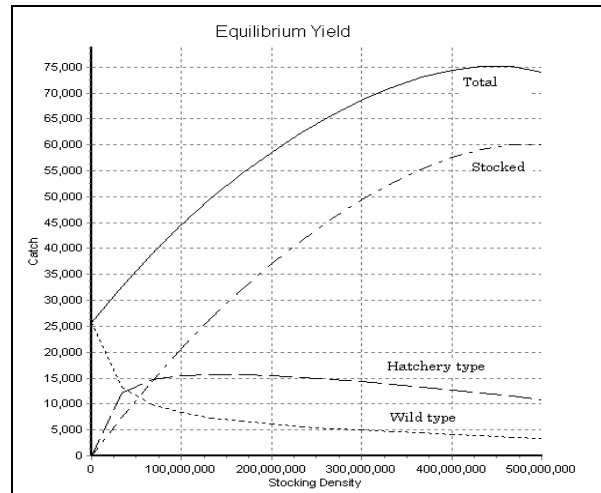
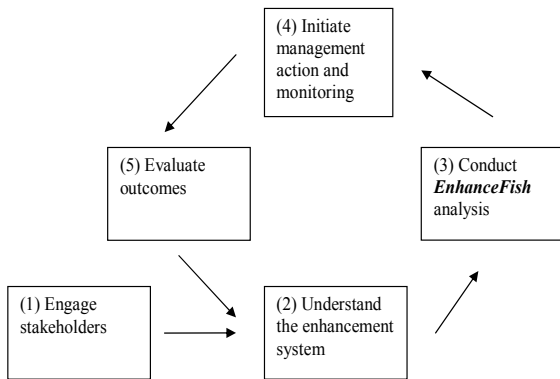
- जिन प्रस्तावित प्रजातियों की वृद्धि की परिकल्पना की गई है, उन क्षेत्रों में हैचरी मछलियों का संचय उत्पादन वृद्धि में सहायतामूलक है या नहीं, उसकी संख्या अथवा परिमाण का इसका निर्णय करने के लिए प्रयोग किया जा सकता है।
- जिन जगहों में निर्वाचित प्रजाति के नदी-नाले की मछलियां मिलती है उन जगहों पर निर्वाचित प्रजाति के मछलियों के संचय से उन नदी-नाले के मछलियों पर इनका प्रभाव के निर्धारण के लिए इसका प्रयोग किया जा सकता है।
- प्रजाति की संख्या के निर्धारण के लिए संचित मछलियों की संख्या की गवेषणा द्वारा तथ्यों का विश्लेषण।
- संचय एवं पैदावार के लिए अनुकूल पद्धति को चिन्हित करना।

एनहैन्स फिश उपकरण सामग्री में तीन घटक है:

१. एनहैन्स फिश एक सॉफ्टवेयर पैकेज है। इसमें मात्स्यिकी विकास के लिए एक गणितीय प्रारूप है एवं यह परिमाणात्मक मूल्यांकन के लिए व्यवहार किया जाता है।
२. एनहैन्स फिश छोटी पुस्तिका, इसमें एनहैन्स फिश पद्धति के पीछे सिद्धांत एवं मूल्यांकन पद्धति का वर्णन किया गया है।
३. एनहैन्स फिश गाईड में परामर्श दिया गया है कि किस प्रकार एनहैन्स फिश एवं परिमाणात्मक मूल्यांकन को प्रबंधन एवं विकास की उन्नति के साथ युक्त किया जा सके।

## सार...जलकृषि आधारित मात्स्यिकी विकास की उन्नति एवं प्रबंधन

एनहैन्स फिश मात्स्यिकी पेशेवरों के लिए तैयार किया गया है जिसमें सरकारी अधिकारी, गैर-सरकारी कर्मचारी अथवा विकास परामर्शदाता शामिल हैं। यह अर्तअनुशासन व्यवस्था दल द्वारा प्रासंगिक पणधारी के साथ परिमाणात्मक मूल्यांकन के पहले, दौरान एवं उसके बाद आलोचना की सहायता से सर्वाधिक कार्यकारी ढंग से व्यवहार किया जा सकता है। एनहैन्स फिश व्यवहार करने के लिए मत्स्य संचय की संख्या निर्धारण करने की मूलभूत धारणा आवश्यक है। इसके लिए गणित में पारंगत होने की आवश्यकता नहीं है।



वृद्धि के विकास के क्षेत्र में एनहैन्स फिश व्यवहार करने का ढाँचा

एनहैन्स फिश की सहायता से परिमाणात्मक मूल्यांकन: मत्स्य पकड़ पर संचित किये गये मछली, हैचरी की तरह प्राकृतिक प्रजनन वाली मछली एवं नदी-नाले की मछलियों के संचय का प्रभाव।

मात्स्यिकी विकास की उन्नति के लिए एनहैन्स फिश को कार्यकारी रूप से व्यवहार करने के लिए एनहैन्स फिश उपकरण द्वारा समर्थित जैविक-तकनीकी मूल्यांकन को प्रतिभागी रूप से निर्णय लेने की प्रक्रिया के साथ एवं विकास पद्धति के संयुक्त विश्लेषण के साथ समन्वित करना होगा।

उपकरण, छोटी पुस्तिका एवं गाईड डाऊनलोड करने के लिए देखिये एनहैन्स फिश वेबसाइट एवं शुरू कीजिए.....

### इस विषय पर अन्य दस्तावेज एवं सूचना स्रोत का संयोजन :

अधिक जानकारी तथा उसे डाऊनलोड करने के लिए देखें एनहैन्स फिश वेबसाइट: [www.aquaticresources.org/enhancefish](http://www.aquaticresources.org/enhancefish)

एनहैन्स फिश पर आलोचना सूची भी आपको इसमें मिलेगा: [www.enaca.org/modules/newbb/viewforum.php?forum=33](http://www.enaca.org/modules/newbb/viewforum.php?forum=33)

### यह कहाँ से आया है?

यह क्रमबद्ध नीति सार स्ट्रीम इनीशियेटिव (सपोर्ट टू रिजनल अक्वाटिक रिसोर्स मैनेजमेन्ट) नाका (नेटवर्क ऑफ अक्वाकल्चर सेन्टरर्स इन एशिया पैसिफिक) द्वारा तैयार किया गया है।

इम्पेरियल कालेज, लंदन द्वारा एनहैन्स फिश निर्णय उपकरण एवं उपकरण सामग्री तैयार किया गया एवं यू.के. डिपार्टमेंट फॉर इन्टरनेशनल डेवलपमेंट, फिशरिज़ मैनेजमेंट साइन्स प्रोग्राम के द्वारा इसका वित्तीय सहायता मिली है। एनहैन्स फिश जनसंख्या गति-विज्ञान एवं मात्स्यिकी विकास की प्रबंधन पर विस्तृत शोध पर आधारित है। एनहैन्स फिश के वैज्ञानिक आधार पर और विस्तृत जानकारी के लिए देखिये एनहैन्स फिश वेबसाइट (ऊपर देखिये)।